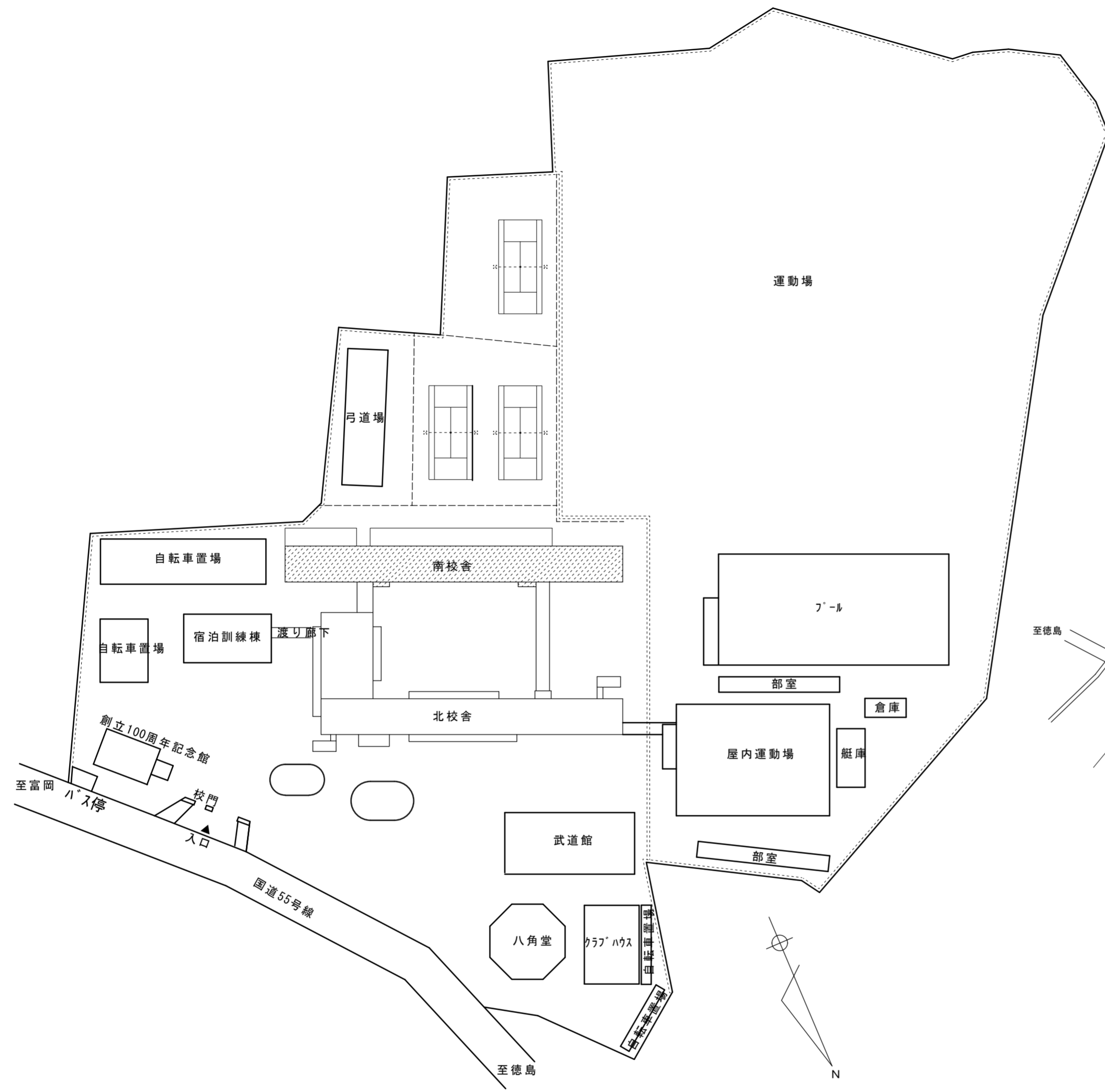


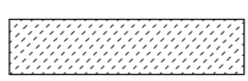
R5 営繕 富岡西高等学校 阿南・富岡 トイレ改修工事管

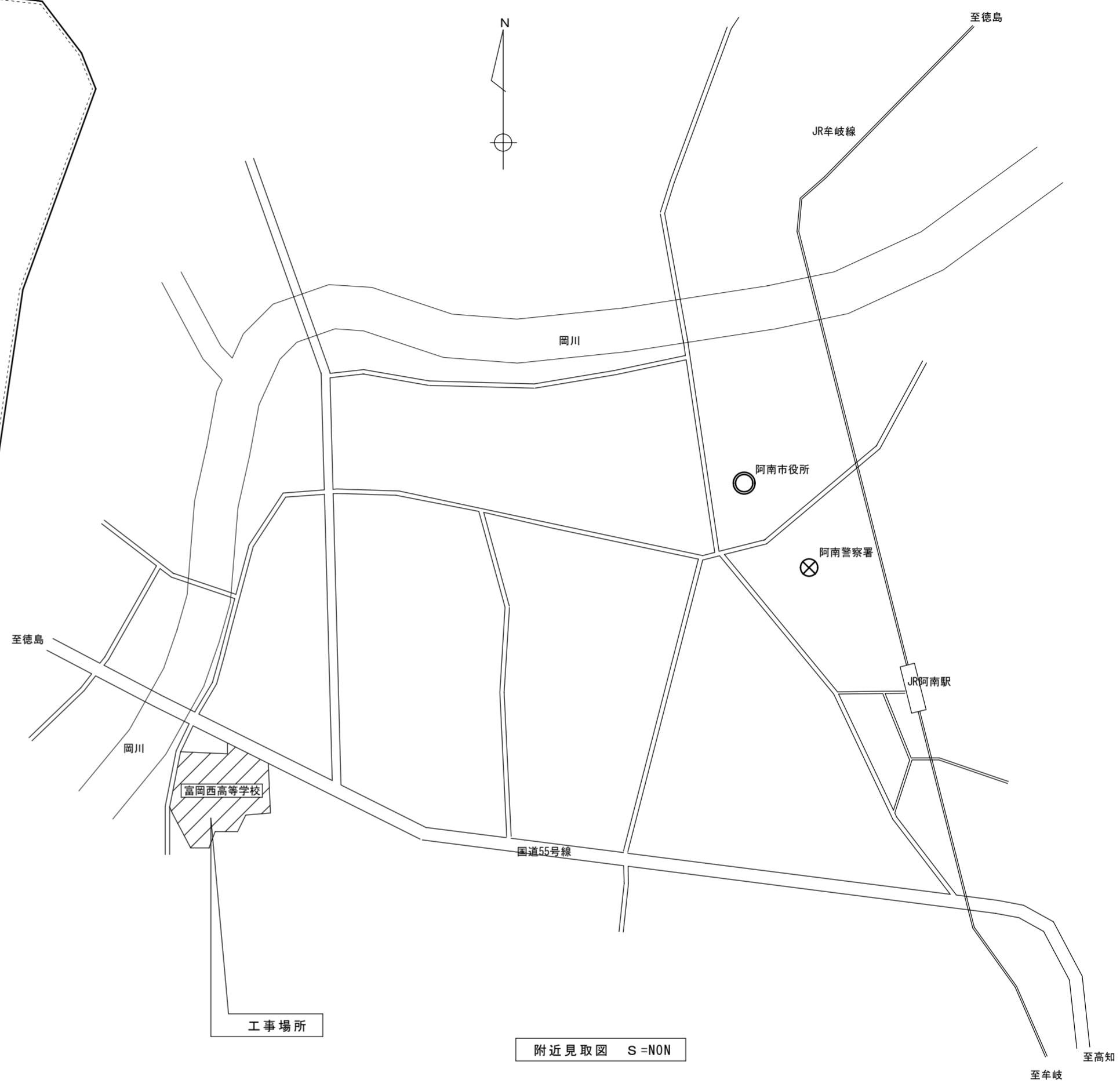
図 面 リ ス ト					
図 番	図 面 名 称	縮 尺	図 番	縮 尺	
	表紙、図面リスト	NON			
特-01	管工事特記仕様書(1)	NON			
特-02	管工事特記仕様書(2)	NON			
P- 01	付近見取図・配置図	1/1000			
P- 02	衛生器具リスト	NON			
P- 03	1階・2階配置平面図	1/200			
P- 04	3階・4階配置平面図	1/200			
P- 05	衛生設備系統図(P S西)	NON			
P- 06	1階男子・多目的便所平面図【改修前・改修後】	1/50			
P- 07	2階女子便所平面図【改修前・改修後】	1/50			
P- 08	3階男子便所平面図【改修前・改修後】	1/50			
P- 09	4階女子便所平面図【改修前・改修後】	1/50			
P- 10	概略工程表	NON			

課長	副課長	課長補佐	係長	課員	担当



全体配置図 1/1000

 は、工事対象建物を示す。



附近見取図 S=NON

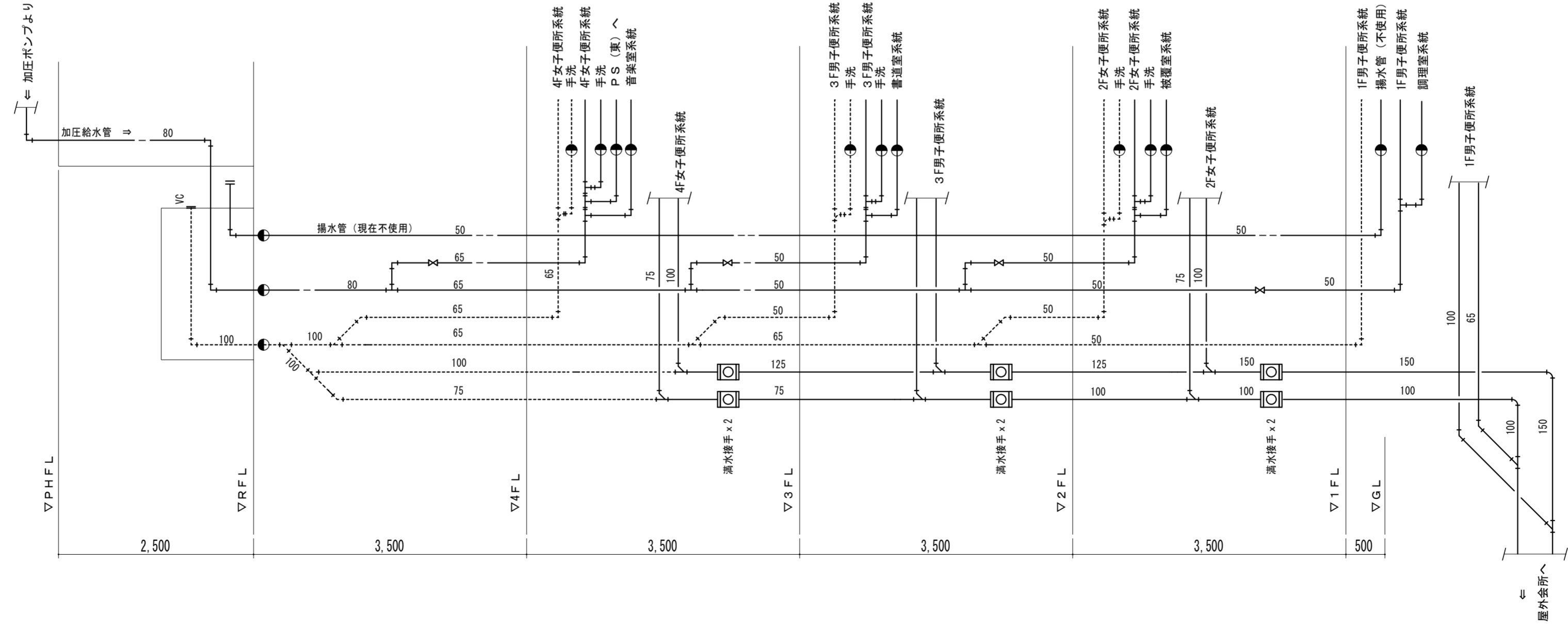
徳島県土木整備部営繕課

●工事名 R5 営繕 富岡西高等学校 阿南・富岡 トイレ改修工事
●図面名 配置図・付近見取り図

●図面番号 P-01
●縮尺 A2=1/1000 A3=71%

株式会社 宮建築設計
MIYA 会社
管理建築士 1級 333707号 清水 康代
1級建築士事務所 徳島県知事登録第11050号
徳島市福島一丁目5番6号 TEL(088)625-5505(代)

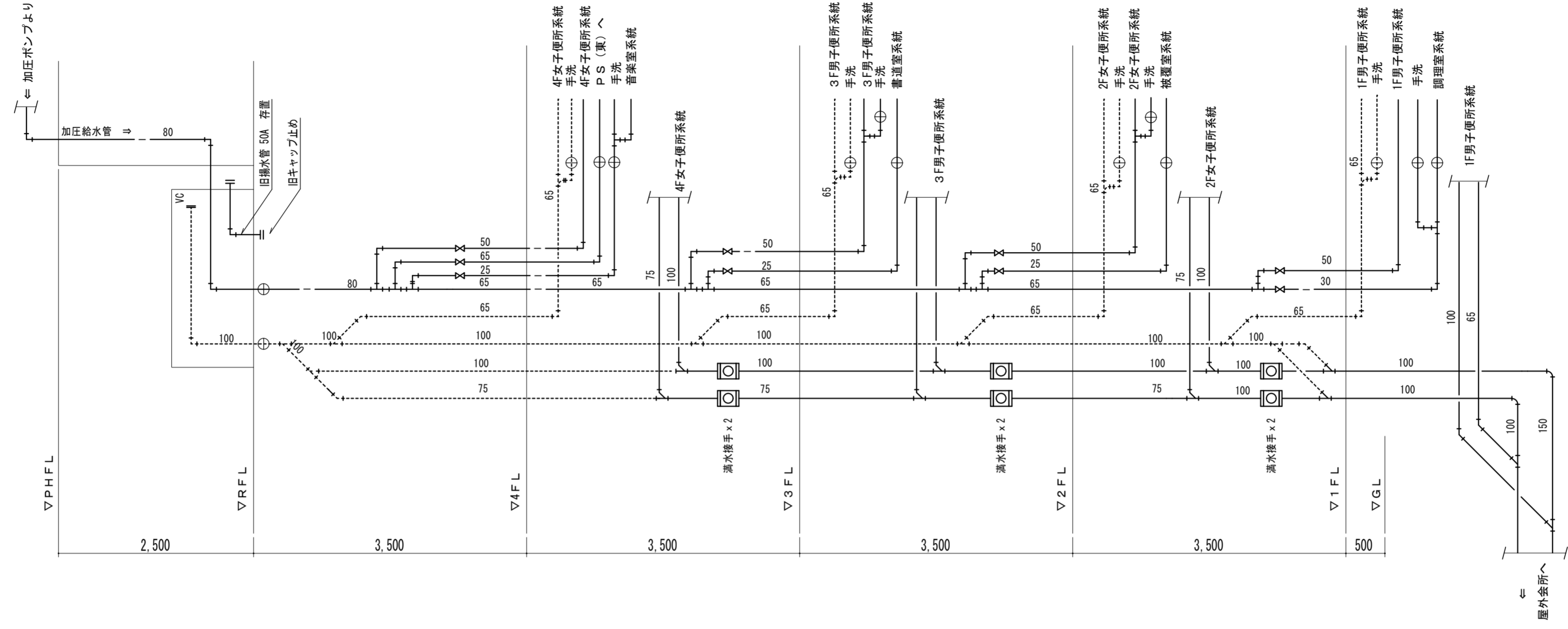
衛生器具リスト表													
名 称		参考品番		附属品及び仕様	合 計	1階多目的便所	1階男子便所	2階女子便所	3階男子便所	4階女子便所			
		TOTO	LIXIL										
◇A	洋風便器		CFS498BCK TCF116 YES402R YH702	BC-P110SMA DQ-PA150CH CF-18ALP KS-622 CF-63HST	23		2	9	3	9			
◇B	小便器		UFS900JCS	U-A51AP	15		6		9				
◇C	洗面器	(別途建築工事)	L710C TLE28SS1W TLDS2201J	L-555ANC	11		2	3	3	3			
◇D	掃除用流し		SK22A T23AEQ20C TN114	S-202A LF-7KEZ-19 SF-202	4		1	1	1	1			
◇E	大便器用手すり	(別途建築工事)	T112CL9	KF-920AE70D12J	4		1	1	1	1			
◇F	小便器用手すり	(別途建築工事)	T112CU22	KF-701AEJ	2		1		1				
◇TP	トイレバック (オストメイト対応)		UADBK61R1A1ADD1WA TCF5840AUPN YM6090A	PTWC-HC101R1A1AWWW CW-PC12-CK-UR-TU/BW1 AC-BK-F62 KF-3610AS	1	1							



改修前

PS西廻り系統図

●は既設配管切り離しを示す。



改修後

PS西廻り系統図

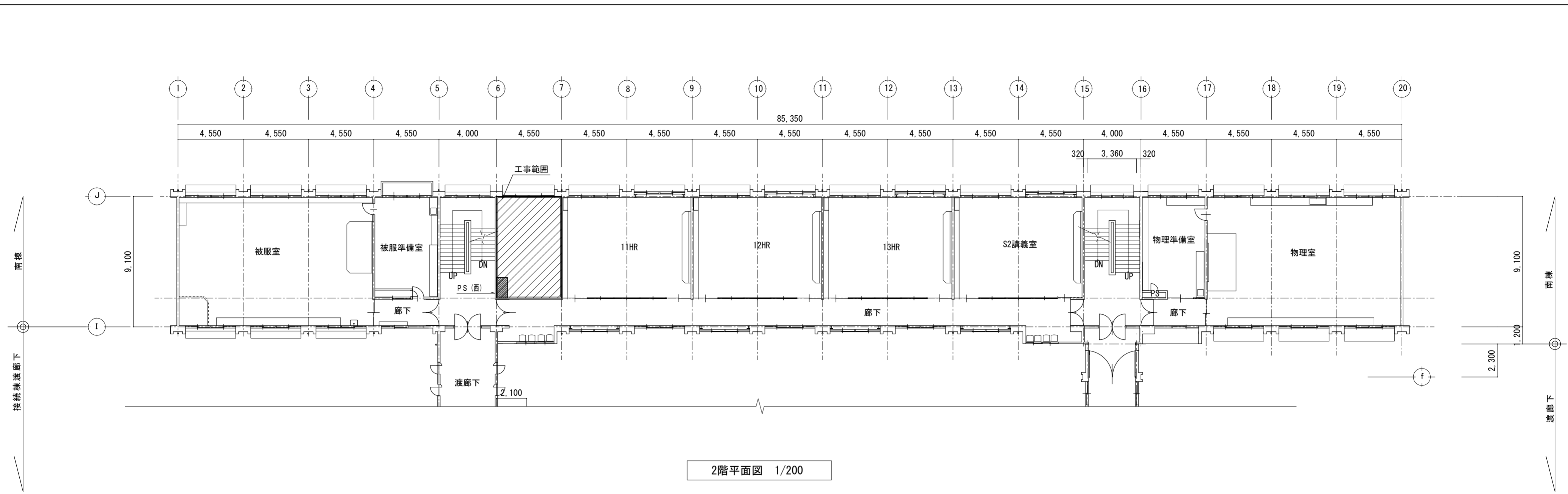
⊕は既設配管に接続をします。

徳島県県土整備部営繕課

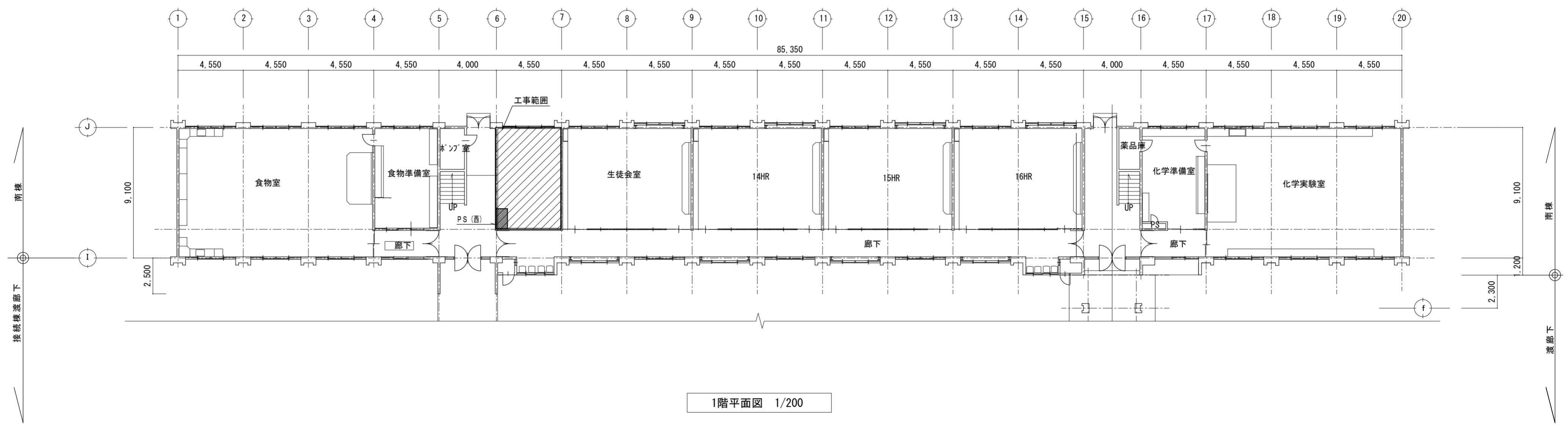
●工事名 R5 徳島 徳島西高等学校 南南・南岡
T.Y.L 改修工事管
●図面名 衛生設備系統図 (PS西)

●図面番号 P-03
●縮尺 NON

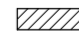
株式会社 M I Y A 株式会社 宮建築設計
管理建築士 1級333707号 清水 康代
1級建築士事務所 徳島県知事登録第11050号
徳島市福島一丁目5番6号 TEL(088)625-5505(代)



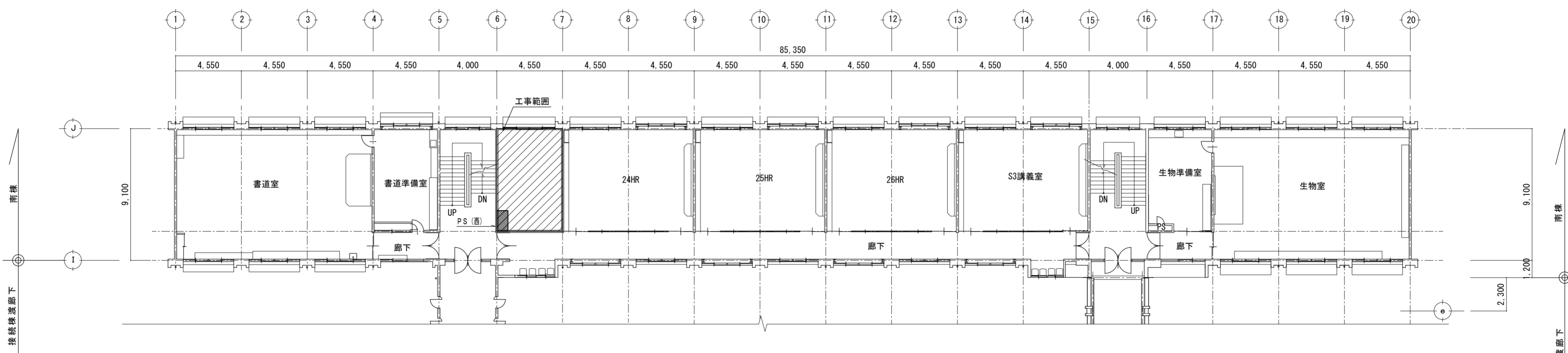
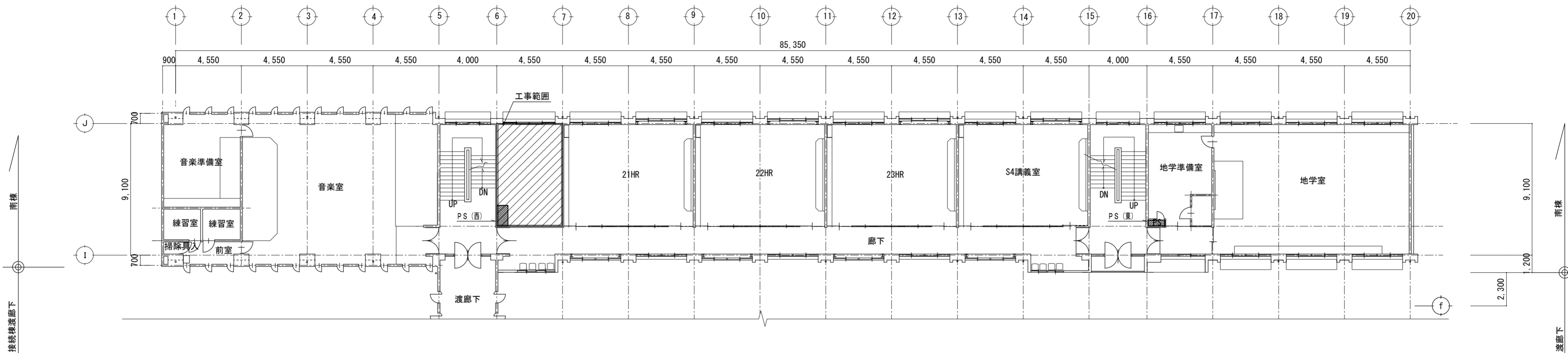
2階平面図 1/200



1階平面図 1/200

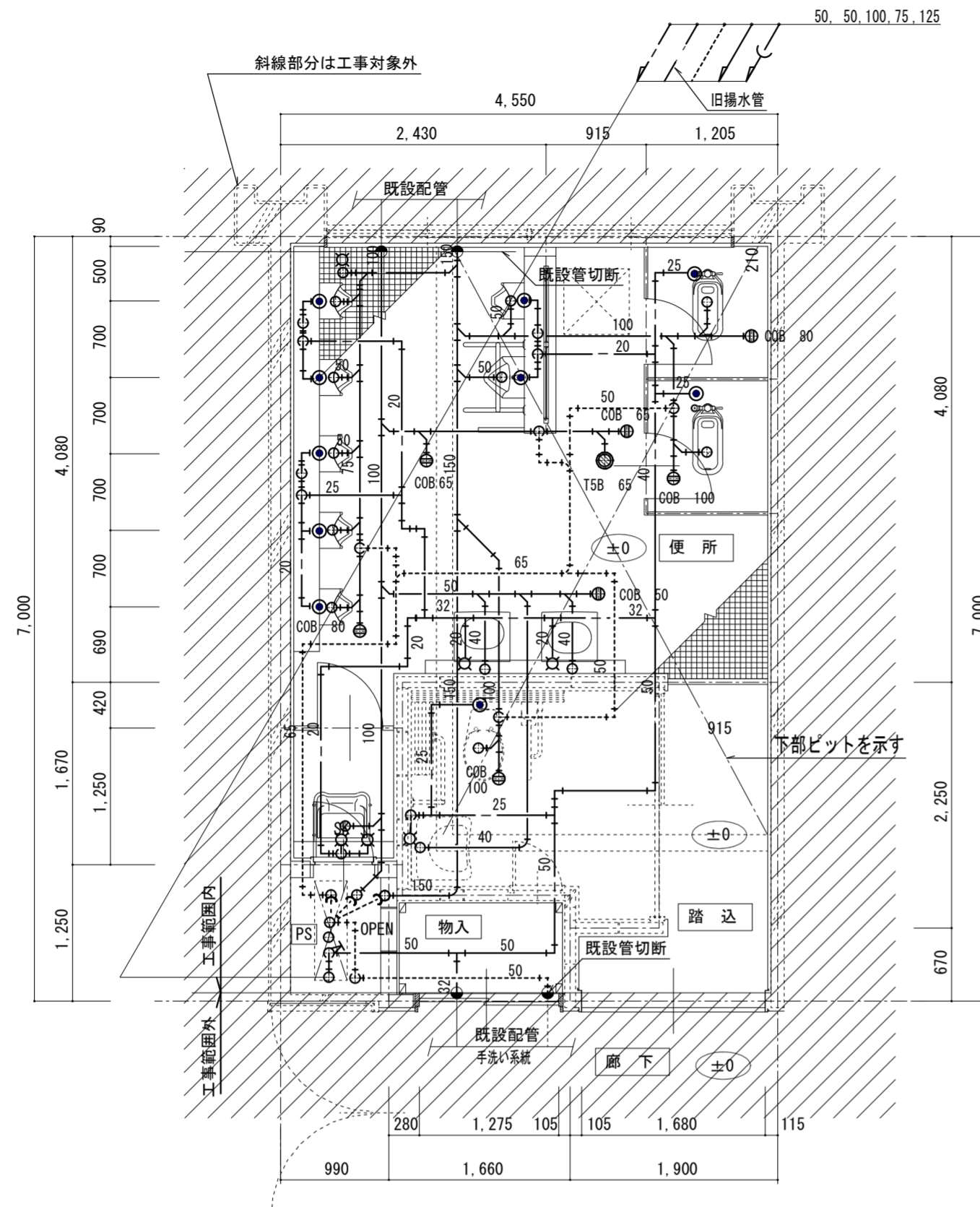
凡例
 工事対象範囲を示す。
 改修内容については、平面詳細図参照

徳島県土整備部営繕課		●工事名 R5 営繕 富岡西高等学校 阿南・富岡 トイレ改修工事管	●図面番号 P-04	 株式会社 宮建築設計 管理建築士 1級333707号 清水 康代 1級建築士事務所 徳島県知事登録第11050号 徳島市福島一丁目5番6号 TEL(088)625-5505(代)
		●図面名 1、2階配置平面図	●縮尺 A2=1/200 A3=71%	



凡例
 [Hatched Box] 工事対象範囲を示す。
 改修内容については、平面詳細図参照

徳島県県土整備部宮崎課	●工事名	R5宮崎 富岡西高等学校 阿南・富岡 トイレ改修工事管	●図面番号	P-05	株式会社 宮崎建築設計 MIYA 会社 管理建築士 1級333707号 清水 康代 1級建築士事務所 徳島県知事登録第11050号 徳島市福島一丁目5番6号 TEL(088)625-5505(代)
	●図面名	3、4階配置平面図	●縮尺	A2=1/200 A3=71%	

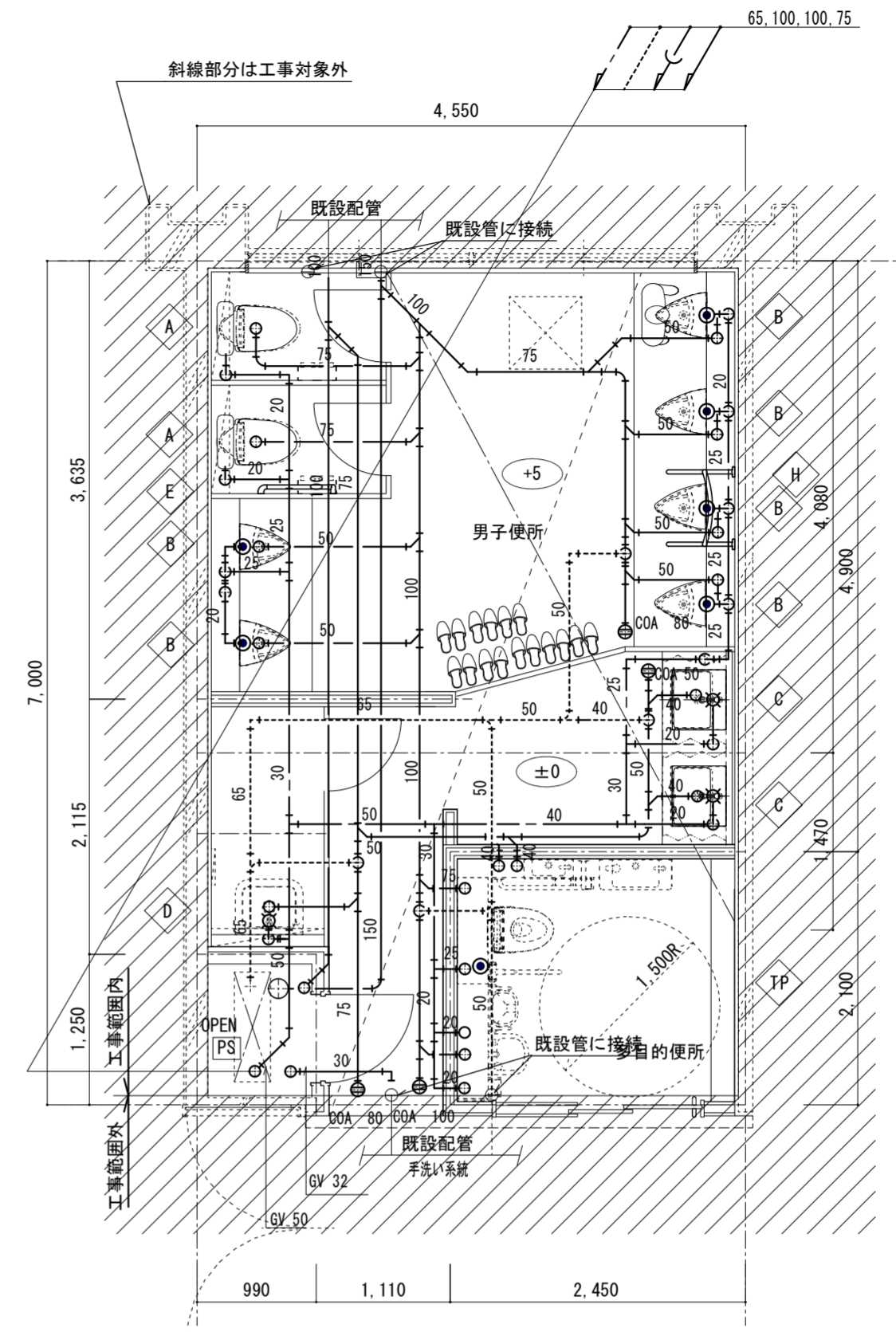


※範囲内の衛生器具、配管、配管付属品すべて撤去
 ※和風大便器の撤去、手摺（大小便器）の撤去は建築工事とする。
 ※和風大便器の開口補修は建築工事とする。

1階男子便所平面図【改修前】 1/50

● 切断箇所を示す

撤去器具表		○は設備工事を示す	
品名	数	本体	配管
和風大便器	2	別途	○
小便器	7	○	○
洗面器	3	○	○
掃除用流し	1	○	○
洋風大便器	1	○	○
大便器用手摺	1	別途	
小便器用手摺	1	別途	
化粧鏡	2	○	
身障者用鏡	1	○	
T5B-65	2	○	○
COB-100	2	○	○
COB-80	2	○	○
COB-50	1	○	○

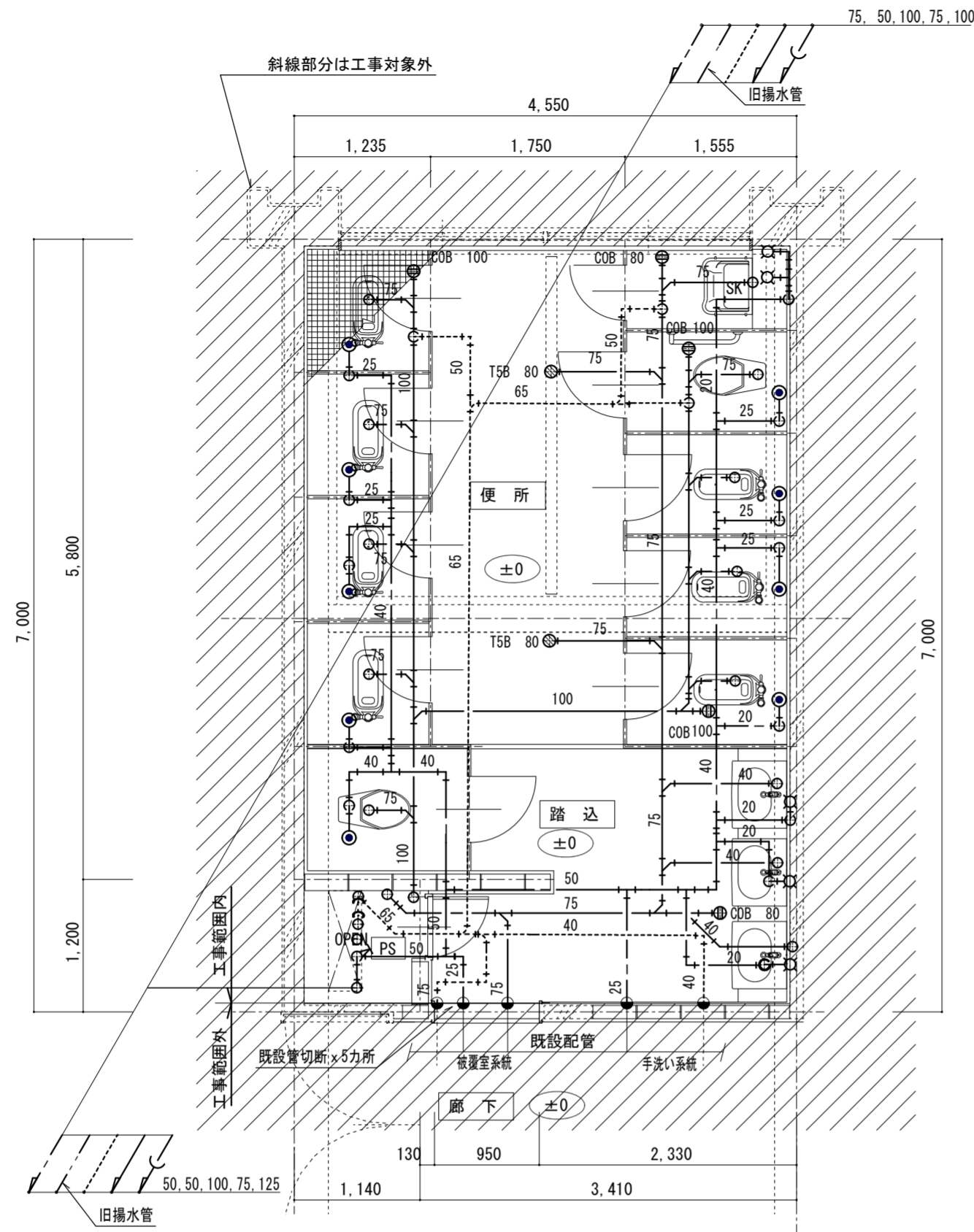


※洗面器（水栓共）据付、大小便器手摺は建築工事
 ※洗面器及び自動水栓の配管接続は設備工事

1階男子便所+多目的便所平面図【改修後】 1/50

○ 既設との接続箇所を示す

新設器具表		○は設備工事を示す	
品名	数	本体	配管
A 洋風大便器	2	○	○
B 小便器	6	○	○
C 洗面器（自動水栓共）	2	別途	○
E 大便器用手摺	1	別途	
F 小便器用手摺	1	別途	
D 掃除用流し	1	○	○
TP トイレパック	1	○	○
COA-100	1	○	
COA-80	2	○	
COA-50	1	○	

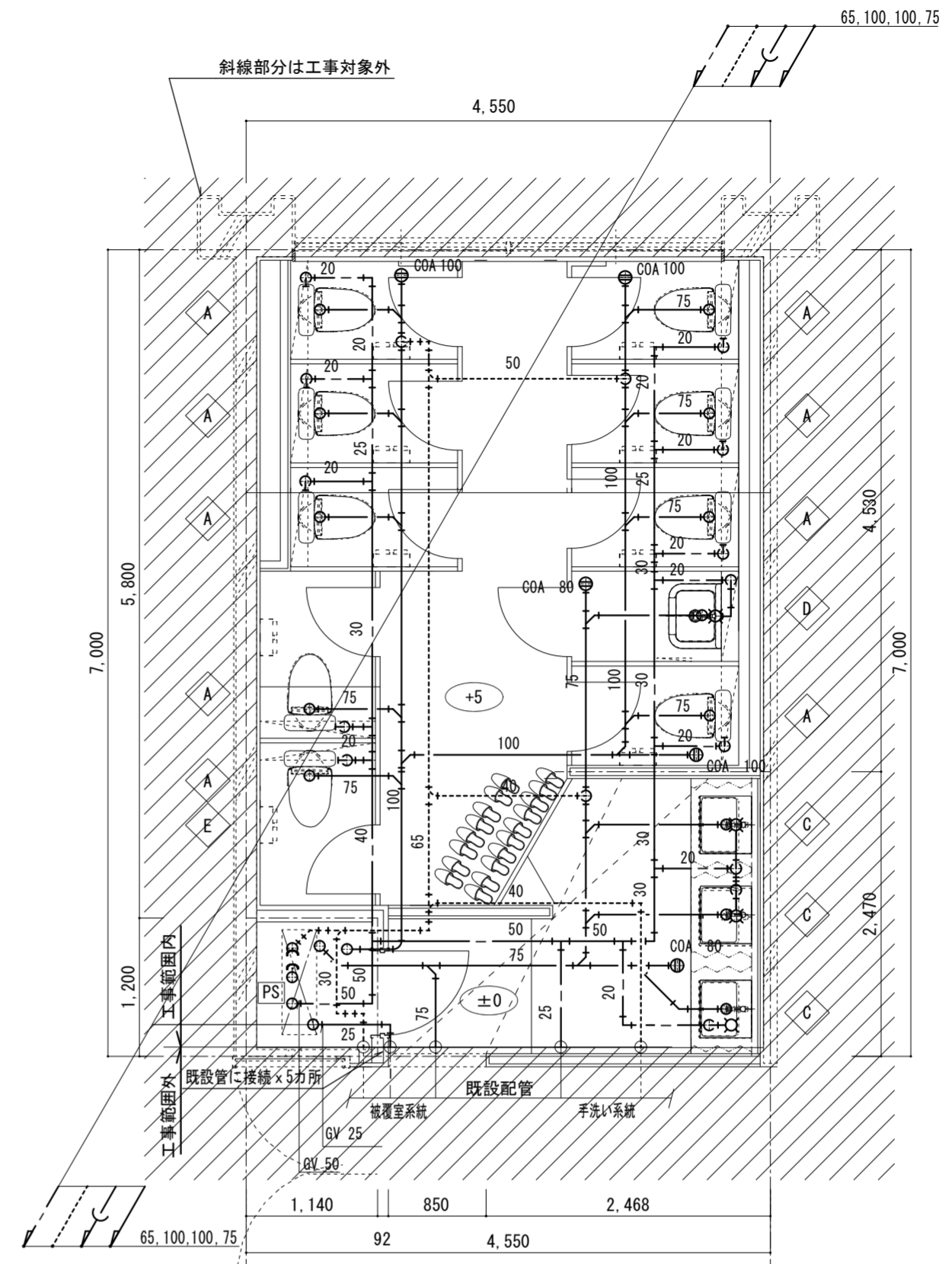


※範囲内の衛生器具、配管、配管付属品すべて撤去
 ※和風大便器の撤去、手摺の撤去は建築工事とする。
 ※和風大便器の開口補修は建築工事とする。

2階女子便所平面図【改修前】 1/50

● 切断箇所を示す

撤去器具表		○は設備工事を示す	
品名	数	本体	配管
洋風大便器	2	○	○
和風大便器	7	別途	○
洗面器 (自動水栓共)	3	別途	○
掃除用流し	1	○	○
大便器用手摺	1	別途	
T5B-80	2	○	○
COB-100	3	○	○
COB-80	2	○	○

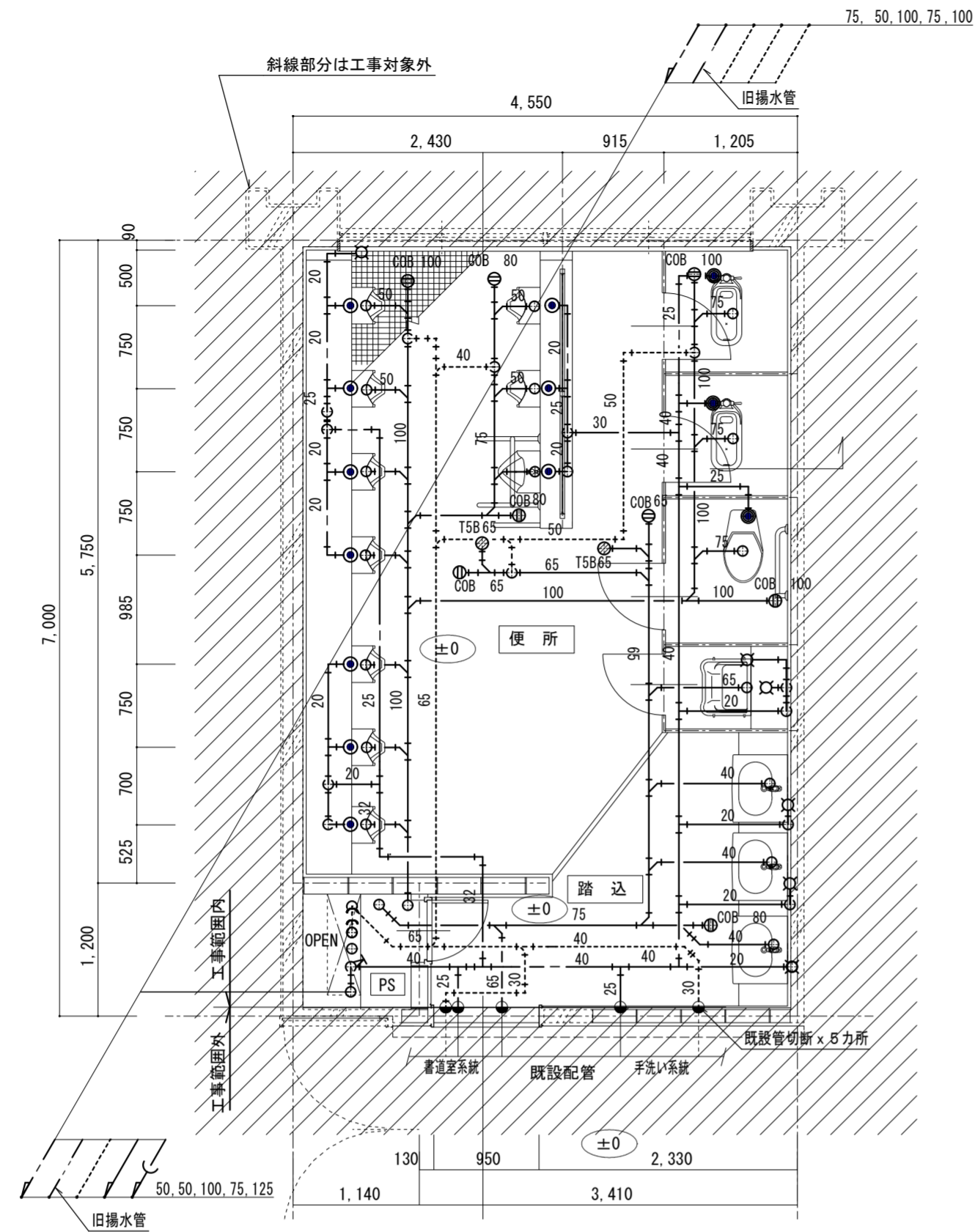


※洗面器 (水栓共) 据付、大便器手摺は建築工事
 ※洗面器・自動水栓の配管接続は設備工事

2階女子便所平面図【改修後】 1/50

○ 既設との接続箇所を示す

新設器具表		○は設備工事を示す	
品名	数	本体	配管
A 洋風大便器	9	○	○
C 洗面器 (自動水栓共)	3	別途	○
D 掃除用流し	1	○	○
E 大便器用手摺	1	別途	
COA-100	3	○	○
COA-80	2	○	○

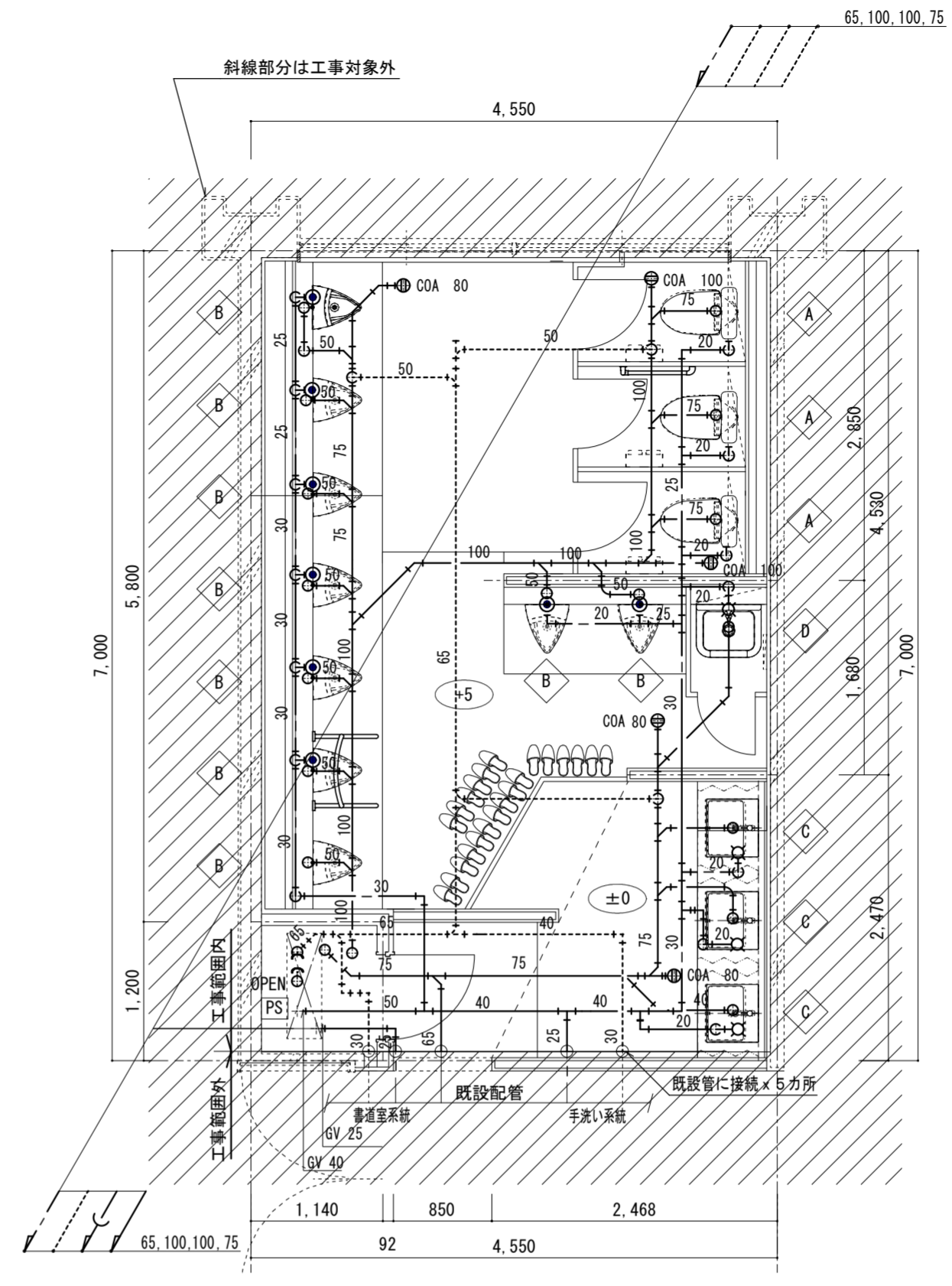


※範囲内の衛生器具、配管、配管付属品すべて撤去
 ※和風大便器の撤去、手摺（大小便器）の撤去は建築工事とする。
 ※和風大便器の開口補修は建築工事とする。

3階男子便所平面図【改修前】 1/50

● 切断箇所を示す

撤去器具表		○は設備工事を示す	
品名	数	本体	配管
洋風大便器	1	○	○
和風大便器	2	別途	○
小便器	10	○	○
洗面器 (自動水栓共)	3	別途	○
掃除用流し	1	○	○
大便器用手摺	1	別途	
小便器用手摺	1	別途	
T5B-65	2	○	○
COB-100	3	○	○
COB-80	2	○	○
COB-65	2	○	○

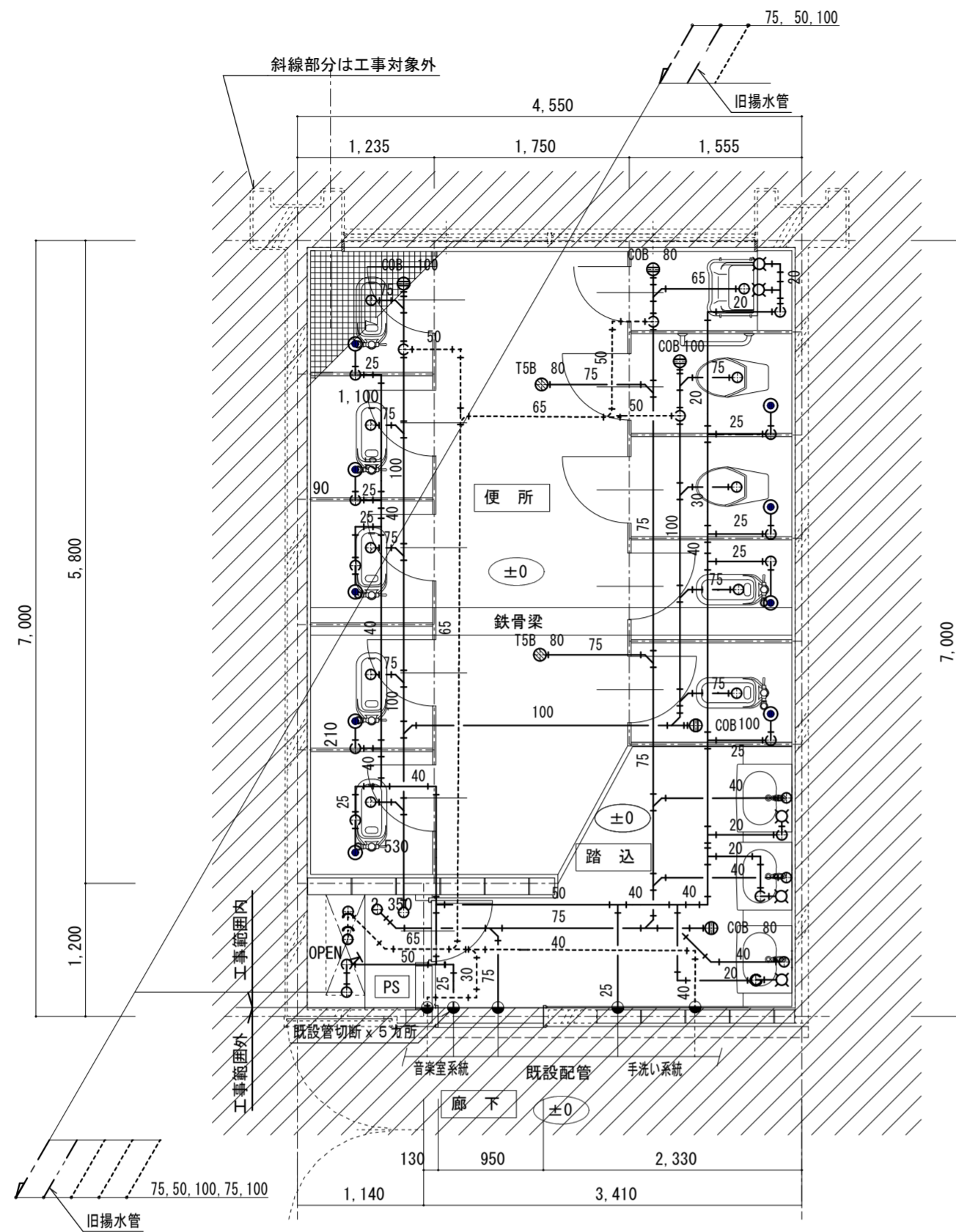


※洗面器（水栓共）据付、手摺（大小便器）の手摺は建築工事
 ※洗面器・自動水栓の配管接続は設備工事

3階男子便所平面図【改修後】 1/50

○ 既設との接続箇所を示す

新設器具表		○は設備工事を示す	
品名	数	本体	配管
A 洋風大便器	3	○	○
B 小便器	9	○	○
C 洗面器 (自動水栓共)	3	別途	○
D 掃除用流し	1	○	○
E 大便器用手摺	1	別途	
F 小便器用手摺	1	別途	
COA-100	2	○	○
COA-80	3	○	○

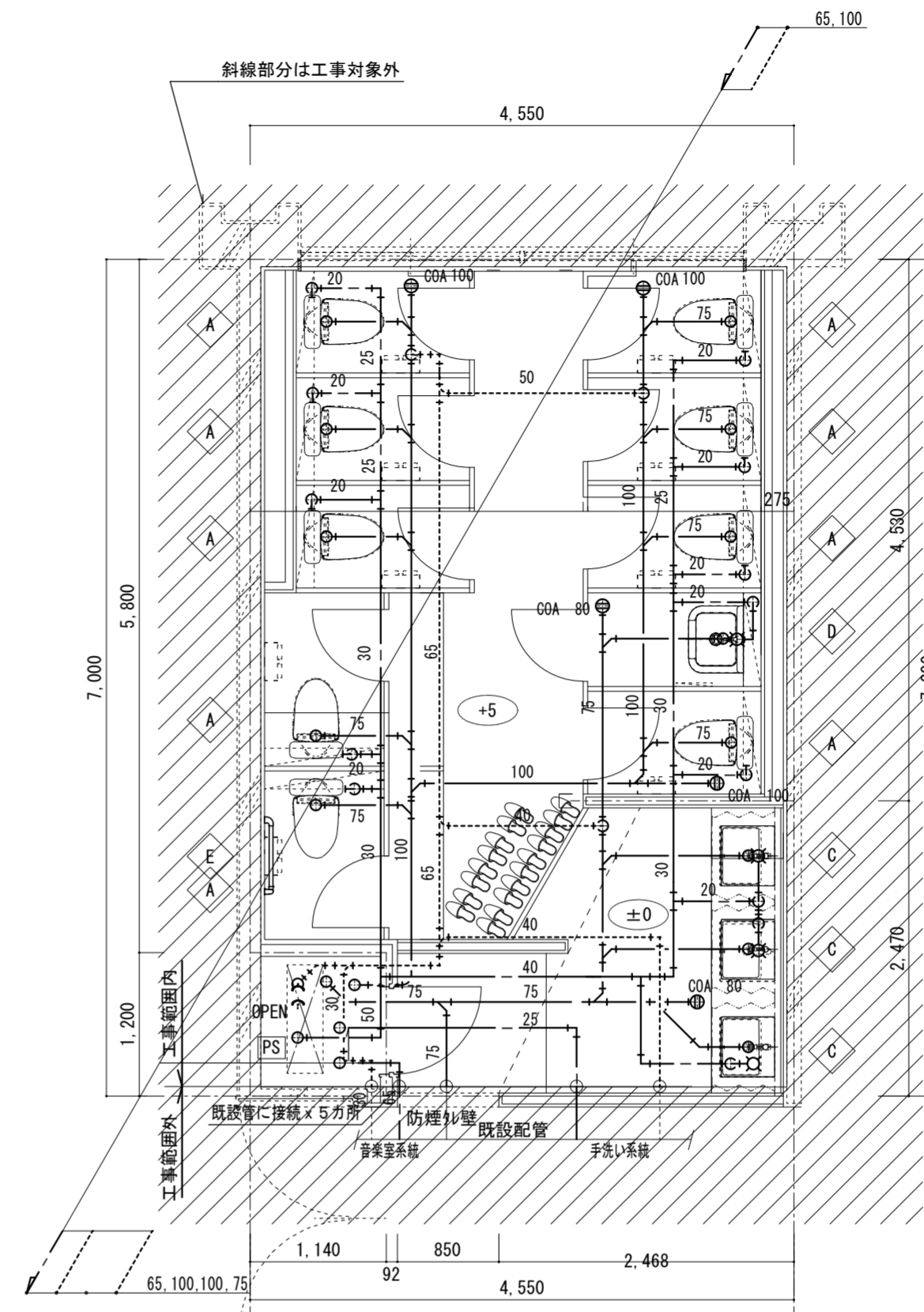


※範囲内の衛生器具、配管、配管付属品すべて撤去
 ※和風大便器の撤去、手摺の撤去は建築工事とする。
 ※和風大便器の開口補修は建築工事とする。

4階女子便所平面図【改修前】 1/50

● 切断箇所を示す

撤去器具表		○は設備工事を示す	
品名	数	本体	配管
洋風大便器	2	○	○
和風大便器	7	別途	○
洗面器 (自動水栓共)	3	別途	○
掃除用流し	1	○	○
大便器用手摺	1	別途	
T5B-80	2	○	○
COB-100	3	○	○
COB-80	2	○	○



※洗面器 (水栓共) 据付、大便器手摺は建築工事
 ※洗面器・自動水栓の配管接続は設備工事

4階女子便所平面図【改修後】 1/50

○ 既設との接続箇所を示す

新設器具表		○は設備工事を示す	
品名	数	本体	配管
A 洋風大便器	9	○	○
C 洗面器 (自動水栓共)	3	別途	○
D 掃除用流し	1	○	○
E 大便器用手摺	1	別途	
COA-100	3	○	○
COA-80	2	○	○

■ 施工にあたっての留意事項

- この改修工事は、日常の学校生活を継続しながらの施工となり、学校の授業に影響が出ないように十分に配慮しなければならない為、学校の授業に影響のある騒音・振動等を伴う工程は、施設管理者と協議の上決定し、適宜相互に日程の調整及び確認を行う。
よって、学校のテスト期間中などを考慮した詳細工程を作成し、施設管理者と調整をしながら学校の運営に影響が出ないようにすること。
- 学校を使用しながらの改修工事となるため、工事範囲内外を問わず、関わる全ての場所において、整理整頓、清潔の保持、仮設物の点検を日常的に実施する等、生徒・学校関係者及び来客者の安全・衛生確保に努めること。
- ステップ3(給水縦配管工事)については、学校の運営に支障を及ぼす工程の為、学校管理者と協議の上、日程調整を行うこと。
- 北校舎棟のトイレ改修工事と工事期間が重複しないよう、工程調整を行うこと。

※本工程は休日を含む工程とする。

